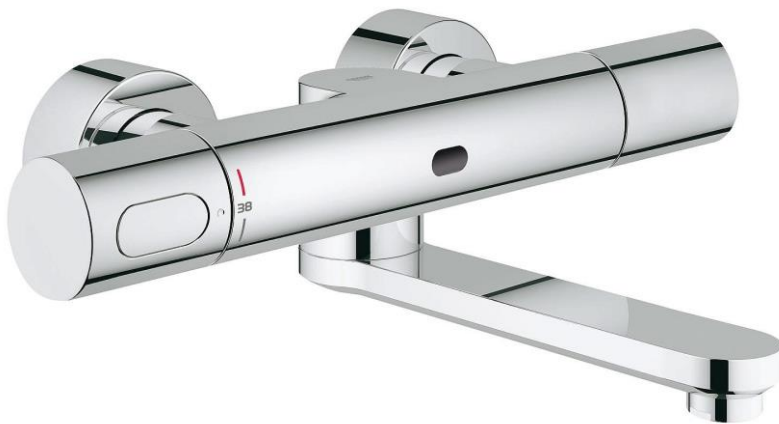


RICHTER & FRENZEL

Richter+Frenzel

GROHE Eurosmart CE 36333000 Infrarot-Waschtisch-Wandthermostat Chrom



ALLGEMEINE INFORMATIONEN

PRODUKT

GROHE Eurosmart CE 36333000 Infrarot-Waschtisch-Wandthermostat Chrom

BESCHREIBUNG

GROHE Eurosmart CE 36333000, Infrarot-Waschtisch-Wandthermostat, Chrom, mit Mischeinrichtung, 7 voreingestellte Programme, Batteriebetrieb, GROHE CoolTouch, GROHE SafeStop Sicherheitssperre bei 38°C

MEDIEN

[GROHE Touchless Katalog](#)

[GROHE Eurosmart CE 36333000 Datenblatt](#)

[GROHE Eurosmart CE 36333000 Infrarot-Waschtisch-Wandthermostat](#)

SPEZIFIKATIONEN

PRODUKT KLASSIFIKATION

Produkttitel	GROHE Eurosmart CE 36333000 Infrarot-Waschtisch-Wandthermostat Chrom
Produktname	Eurosmart CE 36333000
Marke	GROHE
Hersteller	GROHE Deutschland Vertriebs GmbH
Hersteller Artikelnummer	36333000
EAN	4005176896699
Kategorie	Wandarmatur

RICHTER & FRENZEL

RICHTER & FRENZEL ATTRIBUTEN

Artikelbezeichnung	Eurosmart CE 36333000 Infrarot-Waschtisch-Wandthermostat
Artikelnummer	3512202000230
Montageart	Aufputz
Farbe	Chrom

Spannung	6 V
Serie	Eurosmart CE
Stromversorgung	Batteriebetrieb
Rückflussverhinderer	✓
Nennmaß Anschluss	G1/2
Einsatzort	Waschtische
Verwendungsbereich	private Nutzung, gewerblich Öffentlicher Bereich
Bauart	elektronische Armatur
Ausladung	255 mm
Durchflussmenge	9 Liter pro Minute
Herausziehbar	✗
Thermische Desinfektion	✓
Langer Bedienhebel	✓
Brauseabgang	✗
Schmutzsieb	✓
Auslauf schwenkbar	✓
Verbrühschutz	✓
Armaturengruppe	Armaturengruppe I
Auslauf	✓
Anzahl Wandauslässe	2-Loch

MARKETING

MARKETING

Marketing Message

Mit den Linien Eurosmart CE und Euroeco CE stehen Ihnen umfassende Produkte mit unterschiedlichen Auslaufhöhen und -längen mit oder ohne Mischeinrichtung zur Verfügung: die ideale Lösung für Betreiber öffentlich-gewerblicher Sanitäreinrichtungen. Der Auslauf der elektronisch gesteuerten Waschtisch-Armatur bildet einen 7-Grad-Neigungswinkel. Dies schafft unter dem Strahlregler viel Raum zum Händewaschen und damit erhöhten Nutzungskomfort. Optisch dominiert das für GROHE Armaturen im Cosmopolitan Design typische Rundoval bis hin zum Infrarot-Sensor. Die schlichte Eleganz wird durch den nahtlosen Körper betont. Der Reinigungsaufwand wird dauerhaft reduziert.

KEY SELLING POINTS

Verkaufsargumente

- mit Infrarot-Sensor für bidirektionale Kommunikation
- Batterielebensdauer ca. 7 Jahre
- 3 Erfassungsarten zur Aktivierung: Hand-Hand, Hand-Körper oder Körper-Körper
- GROHE CoolTouch
- GROHE SafeStop Sicherheitssperre bei 38°C
- schwenkbarer Gussauslauf 187 mm
- 7 voreingestellte Programme
- automatische Spülung, thermische Desinfektion, Reinigungsmodus